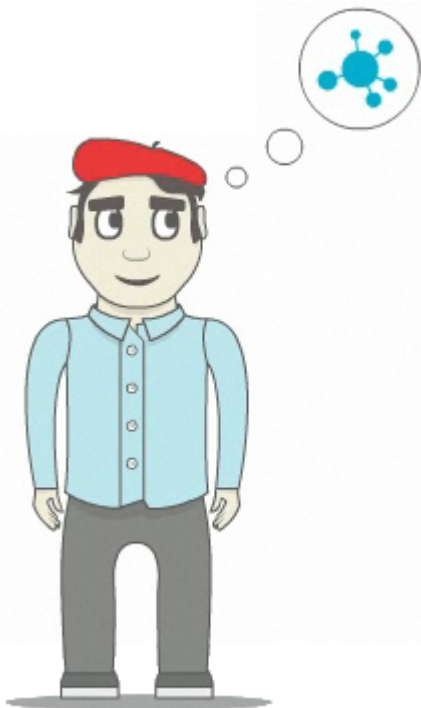




Planungs-und Vorbereitungsphase

Ressourcenplanung



Ein immens wichtiger Punkt auf dem Weg zum eigenen GDI-Knoten ist die Planung der Ressourcen. Diese Konzeption hilft Ihnen nicht nur bei der tatsächlichen Ausführung, sondern auch bereits bei der grundsätzlichen Frage, ob die Umsetzung gemäß Ihren Vorstellungen überhaupt leistbar und zeitlich einkalkulierbar ist.

An dieser Stelle wollen wir Sie beim Finden der richtigen Antworten auf Ihre Fragen unterstützen:

- Wie viel Personal wird benötigt und welche Kenntnisse sollten vorhanden sein?
- Welche Aufwendungen für Geräte, Programme, Lizenzen, etc. kommen auf mich zu?
- Kann ich Dienstleister beauftragen und was muss ich dabei beachten?
- Wie viel Zeit muss ich einplanen?

und vor allem

- Was kostet das alles?

Sie sollen nach der Durcharbeitung dieses Kapitels in der Lage sein, in etwa abzuschätzen, welche Ressourcen Sie benötigen um eine eigene GDI-Komponente aufzubauen.

Kalkulieren Sie auch eventuelle Risiken mit ein und klären Sie, wie Sie damit umgehen wollen. Neben finanziellen Risiken können an dieser Stelle beispielsweise auch eine negative Innen- oder Außenwirkung, technische Ausfälle oder Sicherheitsrisiken beleuchtet werden.

Wenn Sie bereits eine genaue Vorstellung davon haben, wie sich Ihr Dienst nach außen präsentieren soll und wer diesen später nutzen wird, dann haben Sie bereits optimale Voraussetzungen geschaffen.

Je genauer die Vorstellung, desto exakter der Ressourcenplan.

Aber Sie haben sich bestimmt schon mit dem **Kapitel "Fachliche Abstimmung und inhaltliche Festlegungen"**

beschäftigt? Die dazugehörigen Themen verschaffen Ihnen die erforderliche Klarheit.



GDI InfoTour

Ein Service der GDI-Südhessen

GDI-Südhessen

Geschäftsstelle

Odenwaldstraße 6

64646 Heppenheim

T. 06252 127-8901

info@gdi-suedhessen.de

www.gdi-infotour.de