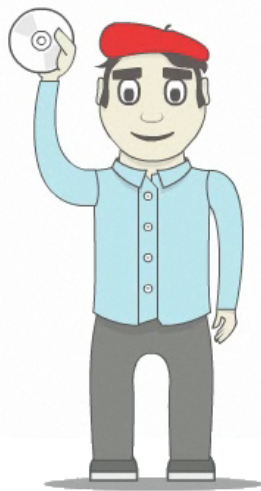


## Umsetzungsphase

### Installation der Software



Auch die Installation der Software kann sich sehr heterogen gestalten. Einige Produkte bieten hierfür einfach zu bedienende Installationsprogramme an, andere erfordern das manuelle Kopieren und Konfigurieren der benötigten Dateien.

Eines benötigen Sie zur Installation jedoch auf jeden Fall: einen Webserver. Durch diesen machen Sie Ihren Dienst über das Internet nutzbar. Weitere Informationen zu technischen Voraussetzungen zur Installation des WMS erhalten Sie unter "[Erzeugung eines WMS-Dienstes](#)" in der [Planungs- und Vorbereitungsphase](#).

Oft ist zusätzlich die Konfiguration des Webserver notwendig, beispielsweise um Ihren Dienst unter einer möglichst einfachen URL verfügbar zu machen.



# GDI InfoTour

Ein Service der GDI-Süd Hessen

GDI-Süd Hessen

Geschäftsstelle

Odenwaldstraße 6

64646 Heppenheim

T. 06252 127-8901

[info@gdi-suedhessen.de](mailto:info@gdi-suedhessen.de)

[www.gdi-infotour.de](http://www.gdi-infotour.de)