



Modul 8: Schritt für Schritt zum GDI-Knoten  
Vertiefende Dokumente | Stand: 30.01.2012

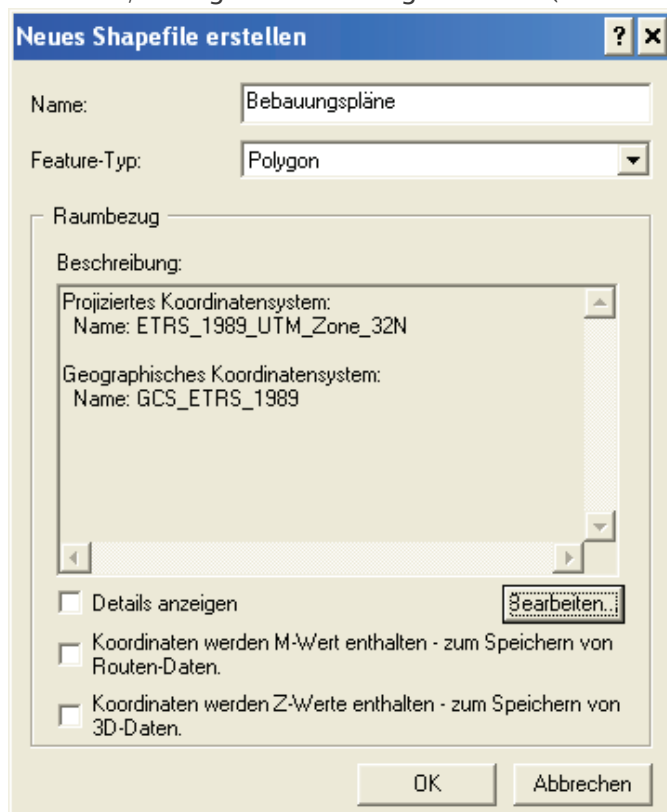
## Anleitung: Erstellen des Themas in ArcGIS 9.1

Die nachfolgende Beschreibung gilt für das Programm "ArcGIS Desktop" der Firma ESRI in der Version 9.1. Bei Verwendung eines anderen Programms kann es zu Abweichungen kommen.

Die Vorgehensweise für die Erfassung eines Themas in einem Geoinformationssystem wird beispielhaft am Thema "Bebauungsplaninformationssystem" dargestellt. Der Ablauf beschreibt die erstmalige Erfassung des Themas in einem GIS.

### Allgemeine Beschreibung


1. Erstellen einer Feature-Klasse (Vektor-Layer, z. B. in einer Geodatabase oder als Shape-File)  
[hier: Shape-File]
  - > Festlegung Geometrietyp (FeatureType)  
[hier: Polygon (Fläche)]
  - > Festlegung Layer-Name  
[hier: Bebauungspläne]
  - > Festlegung Raumbezug  
[hier: ETRS89 / UTM Zone 32N (ohne Zonennummer) (EPSG:25832) bzw. DHDN / 3 Degree Gauß-Krüger Zone 3 (EPSG:31467)]



## 2. Erstellen der Attribut-Tabelle (Hinzufügen der Felder)

Hierbei sind unter Umständen auch die Anforderungen, welche sich aus INSPIRE ergeben, zu berücksichtigen.

- > Feldname (individuelle Eingabe)
- > Feldtyp (Short Integer, Long Integer, Float, Double, Text, Datum)
- > Feldeigenschaft (Genauigkeit, Dezimalstellen, Länge)



In der AG GDI-Süd Hessen wurden für das Bebauungsplaninformationssystem folgende Felder festgelegt:

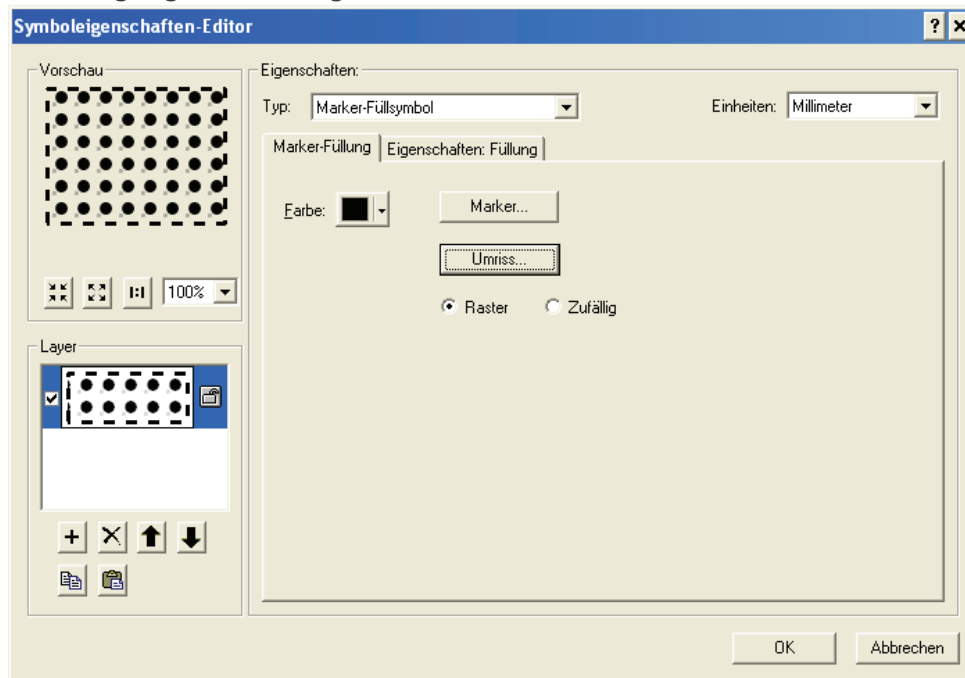
- > Amtlicher Gemeindeschlüssel
  - > Bundesland
  - > Regierungsbezirk
  - > Kreis
  - > Gemeinde
  - > Gemarkung
  - > Planbezeichnung
  - > Rechtskraft
  - > Plan
  - > Ergänzungen (optionales Feld)
  - > Nutzungsrechte
  - > Rechtsverbindlichkeit
- ## 3. Digitalisierung der Flächen [hier: räumliche Geltungsbereiche der rechtskräftigen Bebauungspläne]

Als Grundlage für die Digitalisierung werden weitere Geodaten [hier: Flurstücke aus den Geobasisdaten] benötigt.

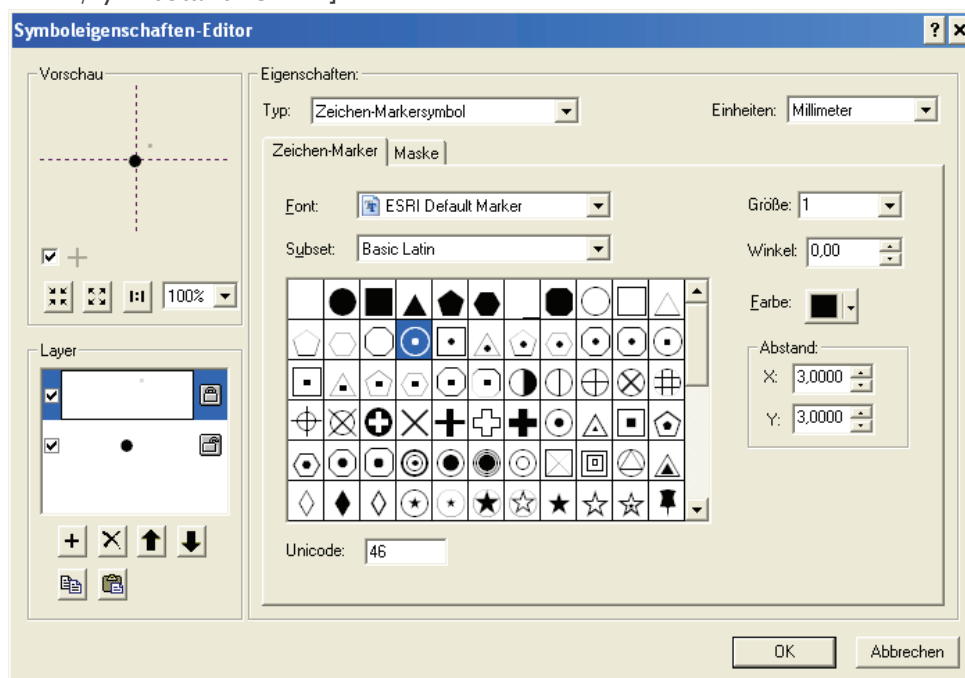
- > manuell oder über
- > Digitalisierungsbrett

#### 4. Festlegen der Layer-Symbolik [hier: Umring und Füllung]

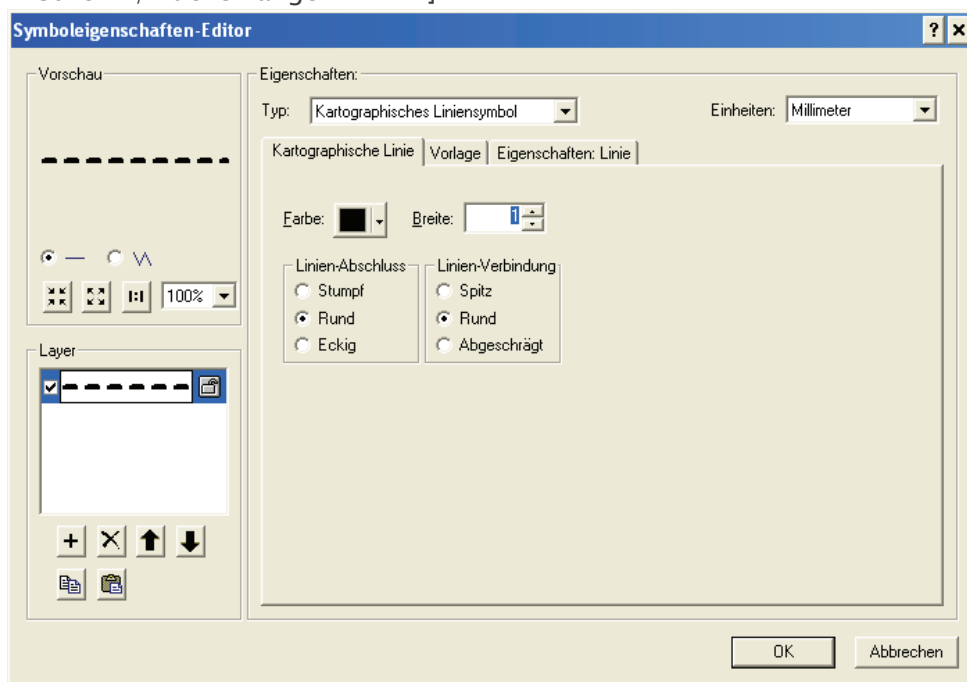
- > Festlegung Kategorie [hier: Einzelwerte]
- > Festlegung Symboltyp [hier: Marker-Füllsymbol]
- > Festlegung Ausrichtung [hier: Raster]



- > Festlegung Einheiten [hier: Punkte]
- > Festlegung Farbe der Füllung [hier: schwarz]
- > Festlegung Symbol der Füllung [hier: Art: Punkt, Farbe: schwarz, Größe: 1 Pkt., x- / y-Abstand: 3 mm]



- > Festlegung Farbe des Umrings [hier: schwarz]
- > Festlegung Symbol des Umrings [hier: Art: gestrichelte Linie im Verhältnis 1:1, Farbe: schwarz, Breite: 2 Pkt, Linienabschluss / - verbindung: rund, Strich- / Lückenlänge: 12 mm]



### 5. Eingabe der Attributwerte in die Tabelle

- > Befüllen der unter 2. erstellten Felder
- > Verlinkung zum Bebauungsplan [hier: Gesamtplan, d. h. inkl. der textlichen Festsetzungen im PDF-Format]
- > Verlinkung zur Ergänzung [hier: Begründungen, Ergänzungen etc. im PDF-Format]

AGS	BUNDES-LAND	REG_BEZ	KREIS	GEMEINDE	GEMARKUNG	PLANBEZ	RECHTSKR	PLAAN	ERGAENZU	NUTZUNGSR	RECHTSVERB
06433004	Hessen	Darmstadt	Kreis Gross-Gerau	Gernsheim	Allmendfeld	Dorfmitte	03.01.1997	11-01_G_Dorfmitte.pdf		Die Nutzung ohne vertragliche Vereinba	Fuer rechtsverbindliche Aus
06433004	Hessen	Darmstadt	Kreis Gross-Gerau	Gernsheim	Allmendfeld	Hahner Strasse	04.01.1997	11-02_G_Hahner_Strasse.pdf		Die Nutzung ohne vertragliche Vereinba	Fuer rechtsverbindliche Aus
06433004	Hessen	Darmstadt	Kreis Gross-Gerau	Gernsheim	Allmendfeld	Hauptstrasse	06.01.1997	11-03_G_Hauptstrasse.pdf		Die Nutzung ohne vertragliche Vereinba	Fuer rechtsverbindliche Aus
06433004	Hessen	Darmstadt	Kreis Gross-Gerau	Gernsheim	Allmendfeld	Hintere Strasse	05.01.1997	11-04_G_Hintere_Strasse.pdf		Die Nutzung ohne vertragliche Vereinba	Fuer rechtsverbindliche Aus
06433004	Hessen	Darmstadt	Kreis Gross-Gerau	Gernsheim	Allmendfeld	Waldstrasse	07.01.1997	11-05_G_Waldstrasse.pdf		Die Nutzung ohne vertragliche Vereinba	Fuer rechtsverbindliche Aus
06433004	Hessen	Darmstadt	Kreis Gross-Gerau	Gernsheim	Allmendfeld	Golfplatzanlage am Hof Gra	31.10.1996	11-06_G_Golfplatzanlage.pdf		Die Nutzung ohne vertragliche Vereinba	Fuer rechtsverbindliche Aus
06433004	Hessen	Darmstadt	Kreis Gross-Gerau	Gernsheim	Allmendfeld	Dorfmitte, 1. Aenderung	11.04.2001	11-07_G_Dorfmitte_1_AE.pdf		Die Nutzung ohne vertragliche Vereinba	Fuer rechtsverbindliche Aus
06433004	Hessen	Darmstadt	Kreis Gross-Gerau	Gernsheim	Allmendfeld	Golfplatzanlage am Hof Gra	13.08.2003	11-08_G_Golfplatzanlage_1_AE.pdf		Die Nutzung ohne vertragliche Vereinba	Fuer rechtsverbindliche Aus
06433004	Hessen	Darmstadt	Kreis Gross-Gerau	Gernsheim	Allmendfeld	Golfplatzanlage am Hof Gra	13.08.2003	11-09_G_Golfplatzanlage_2_BA.pdf		Die Nutzung ohne vertragliche Vereinba	Fuer rechtsverbindliche Aus
06433004	Hessen	Darmstadt	Kreis Gross-Gerau	Gernsheim	Allmendfeld	Golfplatzanlage am Hof Gra	10.09.2008	11-10_G_Golfplatzanlage_3_AE.pdf		Die Nutzung ohne vertragliche Vereinba	Fuer rechtsverbindliche Aus
06433014	Hessen	Darmstadt	Kreis Gross-Gerau	Trebur	Astheim	Gewerbegebiet Astheim, 3.	25.01.2008			Die Nutzung ohne vertragliche Vereinba	Fuer rechtsverbindliche Aus
06433014	Hessen	Darmstadt	Kreis Gross-Gerau	Trebur	Astheim	Am Holzbruecker Weg, 1. A	05.12.1998			Die Nutzung ohne vertragliche Vereinba	Fuer rechtsverbindliche Aus
06433014	Hessen	Darmstadt	Kreis Gross-Gerau	Trebur	Astheim	Gewerbegebiet Astheim, 1.	20.12.2002			Die Nutzung ohne vertragliche Vereinba	Fuer rechtsverbindliche Aus
06433014	Hessen	Darmstadt	Kreis Gross-Gerau	Trebur	Astheim	Langensteinfeld	30.04.1967			Die Nutzung ohne vertragliche Vereinba	Fuer rechtsverbindliche Aus
06433014	Hessen	Darmstadt	Kreis Gross-Gerau	Trebur	Astheim	Treburer Strasse	13.08.1968			Die Nutzung ohne vertragliche Vereinba	Fuer rechtsverbindliche Aus
06433014	Hessen	Darmstadt	Kreis Gross-Gerau	Trebur	Astheim	Vorn Hollerbusch	20.08.1963			Die Nutzung ohne vertragliche Vereinba	Fuer rechtsverbindliche Aus
06433014	Hessen	Darmstadt	Kreis Gross-Gerau	Trebur	Astheim	Gewerbegebiet, 2. Aenderung	13.05.2003			Die Nutzung ohne vertragliche Vereinba	Fuer rechtsverbindliche Aus
06433006	Hessen	Darmstadt	Kreis Gross-Gerau	Gross-Gerau	Berkach	Oestlich der B 44	21.04.1994			Die Nutzung ohne vertragliche Vereinba	Fuer rechtsverbindliche Aus
06433006	Hessen	Darmstadt	Kreis Gross-Gerau	Gross-Gerau	Berkach	Buettelborner Strasse	13.05.2004			Die Nutzung ohne vertragliche Vereinba	Fuer rechtsverbindliche Aus
06433001	Hessen	Darmstadt	Kreis Gross-Gerau	Biebesheim	Biebesheim	Anglerweg II	02.05.1967			Die Nutzung ohne vertragliche Vereinba	Fuer rechtsverbindliche Aus
06433001	Hessen	Darmstadt	Kreis Gross-Gerau	Biebesheim	Biebesheim	Flur 13	15.03.1963			Die Nutzung ohne vertragliche Vereinba	Fuer rechtsverbindliche Aus
06433001	Hessen	Darmstadt	Kreis Gross-Gerau	Biebesheim	Biebesheim	Huegel - Teilplan A	14.06.1996			Die Nutzung ohne vertragliche Vereinba	Fuer rechtsverbindliche Aus
06433001	Hessen	Darmstadt	Kreis Gross-Gerau	Biebesheim	Biebesheim	Langwatt I	14.09.1973			Die Nutzung ohne vertragliche Vereinba	Fuer rechtsverbindliche Aus
06433001	Hessen	Darmstadt	Kreis Gross-Gerau	Biebesheim	Biebesheim	Langwatt I, 1. Aenderung	22.05.1981			Die Nutzung ohne vertragliche Vereinba	Fuer rechtsverbindliche Aus

### Besonderheiten

- Bei der Erstellung der Attribut-Tabelle kann es, bedingt z. B. durch das verwendete GIS, zu Einschränkungen kommen.

In der ArcGIS Version 9.1 sind dies:

- > Feldname ausschließlich in Großbuchstaben (ab Version 9.2 ist Groß- und Klein-schreibung möglich)
- > Feldnamenlänge beschränkt auf 10 Zeichen
- > Keine Verwendung von Umlauten und Sonderzeichen bei den Attributwerten (ab Version 9.2 ist die Verwendung von Umlauten und Sonderzeichen möglich)
- > Anzahl Zeichen auf 254 beschränkt bei Texteingabe für die Attributwerte