



Modul 8: Schritt für Schritt zum GDI-Knoten
Vertiefende Dokumente | Stand: 30.01.2012

Anleitung: Erstellen des Themas mit Quantum GIS (QGIS) 1.7.3

Die nachfolgende Beschreibung gilt für das Programm Quantum GIS (QGIS) in der Version 1.7.3. Bei Verwendung eines anderen Programms kann es zu Abweichungen kommen.

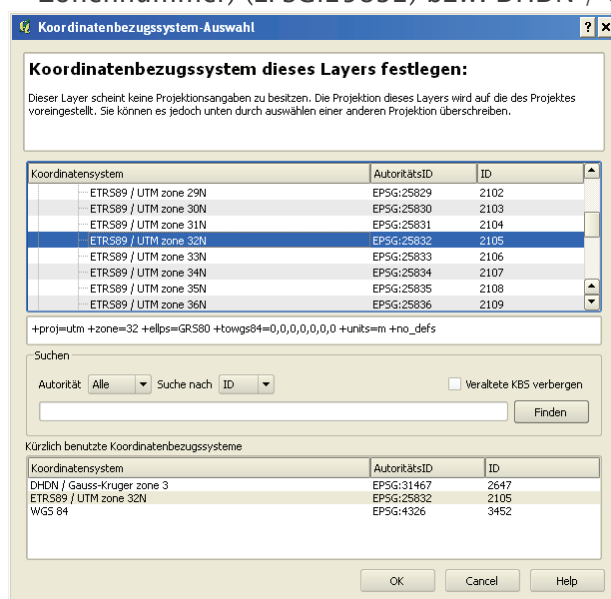
Die Vorgehensweise für die Erfassung eines Themas in einem Geoinformationssystem wird beispielhaft am Thema "Bebauungsplaninformationssystem" dargestellt. Der Ablauf beschreibt die erstmalige Erfassung des Themas in einem GIS.

Allgemeine Beschreibung

1. Erstellen einer Feature-Klasse (Vektor-Layer) [hier: Shape-File] und der Attribut-Tabelle (Hinzufügen der Felder)

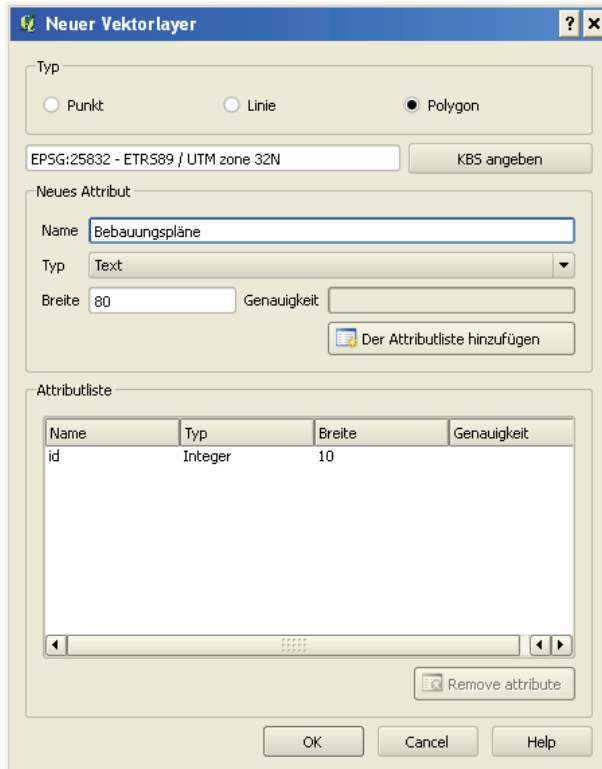
Hierbei sind unter Umständen auch die Anforderungen, welche sich aus INSPIRE ergeben, zu berücksichtigen.

- > Festlegung Raumbezug (KBS) [hier: ETRS89 / UTM Zone 32N (ohne Zonennummer) (EPSG:25832) bzw. DHDN / Gauß-Krüger Zone 3 (EPSG:31467)]



- > Festlegung Geometriety (FeatureTyp) [hier: Polygon (Fläche)]
- > Festlegung Attributnamen (individuelle Eingabe)
- > Festlegung Attributtyp (Text, Ganzzahl, Dezimalzahl)
- > Festlegung Attributeigenschaften (Breite, Genauigkeit)

> Festlegung Layer-Name [hier: Bebauungspläne]



Neuer Vektorlayer

Typ

Punkt Linie Polygon

EPSG:25832 - ETRS89 / UTM zone 32N KBS angeben

Neues Attribut

Name:

Typ:

Breite: Genauigkeit:

Attributliste

Name	Typ	Breite	Genauigkeit
id	Integer	10	

In der AG GDI-Süd Hessen wurden für das Bebauungsplaninformationssystem folgende Felder festgelegt:

- > Amtlicher Gemeindeschlüssel
 - > Bundesland
 - > Regierungsbezirk
 - > Kreis
 - > Gemeinde
 - > Gemarkung
 - > Planbezeichnung
 - > Rechtskraft
 - > Plan
 - > Ergänzungen (optionales Feld)
 - > Nutzungsrechte
 - > Rechtsverbindlichkeit
2. Digitalisierung der Flächen [hier: räumliche Geltungsbereiche der rechtskräftigen Bebauungspläne] und Eingabe der Attributwerte in die Tabelle

Als Grundlage für die Digitalisierung werden weitere Geodaten [hier: Flurstücke aus den Geobasisdaten] benötigt.

- > manuell oder über
- > Digitalisierungsbrett

- > Befüllen der unter 1. erstellten Felder
- > Verlinkung zum Bebauungsplan [hier: Gesamtplan, d. h. inkl. der textlichen Festsetzungen im PDF-Format]
- > Verlinkung zur Ergänzung [hier: Begründungen, Ergänzungen etc. im PDF Format]

Attributtabelle - alle_bplaene :: 0 / 441 Objekte gewählt

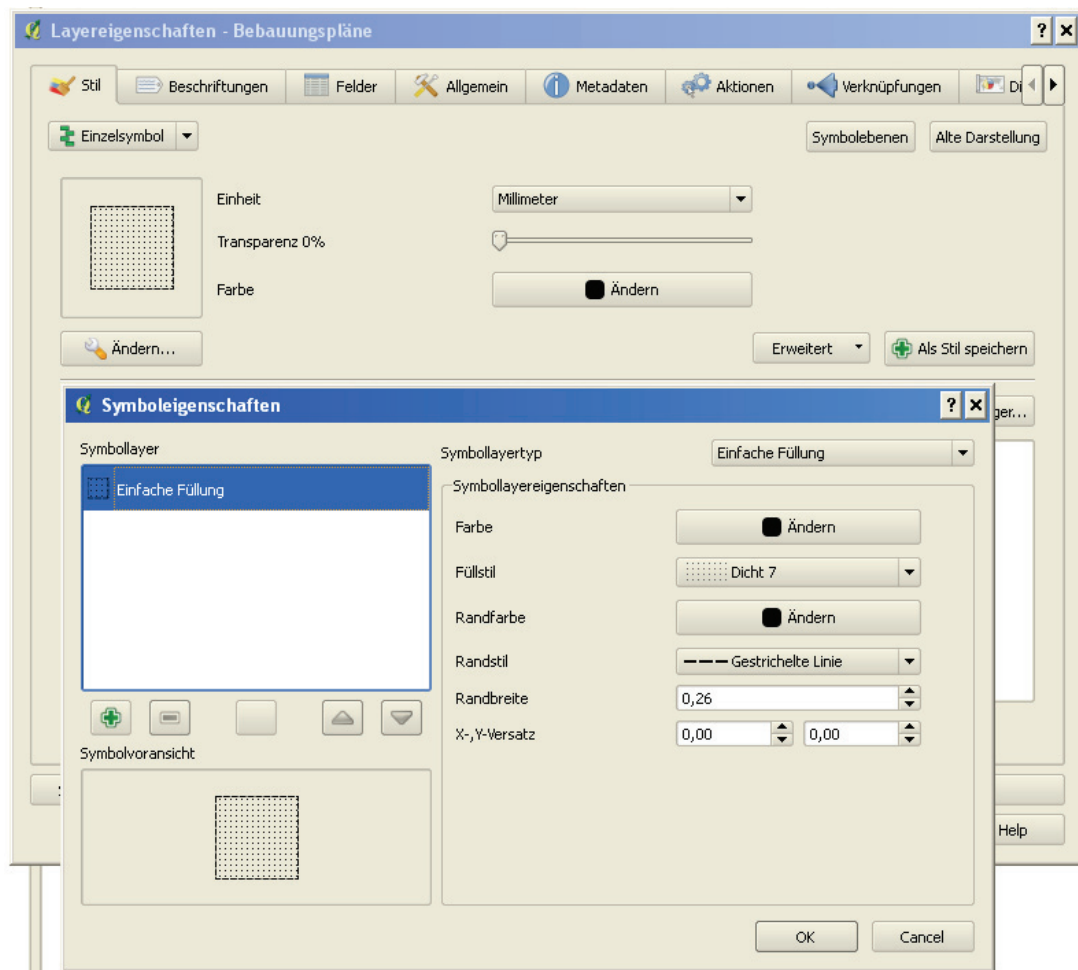
	Id	AGS	JUNDESLAN	REG_BEZ	KREIS	GEMEINDE	GEMARKUNG	PLANBEZ	RECHTSKR	PLAN
0	0	06433003	Hessen	Darmstadt	Kreis Gross-Gerau	Buettelborn	Worfelden	Westumgehung Worfelden	2004/10/22	45-08_G_Wes
1	0	06433003	Hessen	Darmstadt	Kreis Gross-Gerau	Buettelborn	Worfelden	Im Wasserlauf, 1. Aenderung	1997/10/03	45-05_G_Im_
2	0	06433008	Hessen	Darmstadt	Kreis Gross-Gerau	Moerfelden-Wall...	Walldorf	Westlich des Friedhofs, Ueberplanu...	2009/10/08	42-24_G_Wes
3	0	06433008	Hessen	Darmstadt	Kreis Gross-Gerau	Moerfelden-Wall...	Walldorf	Husarenkappengewann - Ueberpla...	2009/02/12	42-16_G_Hus
4	0	06433008	Hessen	Darmstadt	Kreis Gross-Gerau	Moerfelden-Wall...	Walldorf	Plassage / Lange Aecker	1995/03/16	42-11_G_Plas
5	0	06433013	Hessen	Darmstadt	Kreis Gross-Gerau	Stockstadt	Stockstadt	Gewerbegebiet Stockstadt - Ost	1997/10/31	39-04_G_GE
6	0	06433013	Hessen	Darmstadt	Kreis Gross-Gerau	Stockstadt	Stockstadt	Am hohen Weg / An der Strasse	1997/02/14	39-02_G_Am
7	0	06433008	Hessen	Darmstadt	Kreis Gross-Gerau	Moerfelden-Wall...	Moerfelden	Am Walldorfer Weg	2009/09/24	34-13_G_Am
8	0	06433003	Hessen	Darmstadt	Kreis Gross-Gerau	Buettelborn	Klein-Gerau	Am Sportplatz, 6. Aenderung	2009/09/18	30-09_G_Am
9	0	06433003	Hessen	Darmstadt	Kreis Gross-Gerau	Buettelborn	Klein-Gerau	Am Sportplatz, 3. Aenderung	1998/12/13	30-06_G_Am
10	0	06433003	Hessen	Darmstadt	Kreis Gross-Gerau	Buettelborn	Klein-Gerau	Am Sportplatz, 4. Aenderung	1997/10/03	30-05_G_Am
11	0	06433003	Hessen	Darmstadt	Kreis Gross-Gerau	Buettelborn	Klein-Gerau	Bahnuebergang (BUe) 30, OT Klein...	1998/09/04	30-02_G_Bahr
12	0	06433004	Hessen	Darmstadt	Kreis Gross-Gerau	Gernsheim	Gernsheim	Wohnanlage Am Konrad-Adenauer-...	2010/05/12	23-35_G_Wof
13	0	06433004	Hessen	Darmstadt	Kreis Gross-Gerau	Gernsheim	Gernsheim	Wohnanlage am Berleweg	2007/09/26	23-29_G_Wof
14	0	06433004	Hessen	Darmstadt	Kreis Gross-Gerau	Gernsheim	Gernsheim	Im Erbeswinkel, 2. Aenderung	2007/05/16	23-28_G_Im_f
15	0	06433004	Hessen	Darmstadt	Kreis Gross-Gerau	Gernsheim	Gernsheim	Wohngebiet Suedlich der Burgunde...	2004/09/01	23-24_G_Wof
16	0	06433004	Hessen	Darmstadt	Kreis Gross-Gerau	Gernsheim	Gernsheim	Im Frankenfeld, 3. Aenderung	2001/06/13	23-22_G_Im_f
17	0	06433004	Hessen	Darmstadt	Kreis Gross-Gerau	Gernsheim	Gernsheim	Langgewann, 2. Aenderung	2001/06/13	23-21_G_Lang
18	0	06433004	Hessen	Darmstadt	Kreis Gross-Gerau	Gernsheim	Gernsheim	Industriegebiet Noerdlich der B 426...	2008/09/10	23-20_G_Ind
19	0	06433004	Hessen	Darmstadt	Kreis Gross-Gerau	Gernsheim	Gernsheim	Suedlich der Zwingenberger Strasse	2003/11/12	23-19_G_Sue
20	0	06433004	Hessen	Darmstadt	Kreis Gross-Gerau	Gernsheim	Gernsheim	Westlich der B 44	1971/04/09	23-18_G_Wes
21	0	06433004	Hessen	Darmstadt	Kreis Gross-Gerau	Gernsheim	Gernsheim	Stadtmitte, Teil A, 3. Aenderung	1982/07/01	23-15_G_Stac
22	0	06433004	Hessen	Darmstadt	Kreis Gross-Gerau	Gernsheim	Gernsheim	Oestlich der Darmstaedter Strasse, ...	1992/04/30	23-14_G_Oes

Suchen nach _____ in _____ Suchen

Nur gewählte zeigen Nur gewählte durchsuchen Groß-/Kleinschreibung beachten Erweiterte Suche ?

3. Festlegen der Layer-Eigenschaften (Stil) [hier: Umring und Füllung]

- > Festlegung Symbollayereigenschaften [hier: Einzelsymbol]
- > Festlegung Symbollayertyp [hier: Einfache Füllung]
- > Festlegung Farbe [hier: schwarz]
- > Festlegung Füllstil
- > Festlegung Randfarbe [hier: schwarz]
- > Festlegung Randstil [hier: gestrichelte Linie]
- > Festlegung Randbreite
- > Festlegung X-, Y-Versatz



Besonderheiten

- Bei der Erstellung der Attribut-Tabelle kann es, bedingt z. B. durch das verwendete GIS, zu Einschränkungen kommen.

Hier sind dies:

- > Keine Verwendung von Umlauten und Sonderzeichen bei den Attributwerten
- > Anzahl Zeichen auf 255 beschränkt bei Texteingabe für die Attributwerte
- > für die Attributwerte